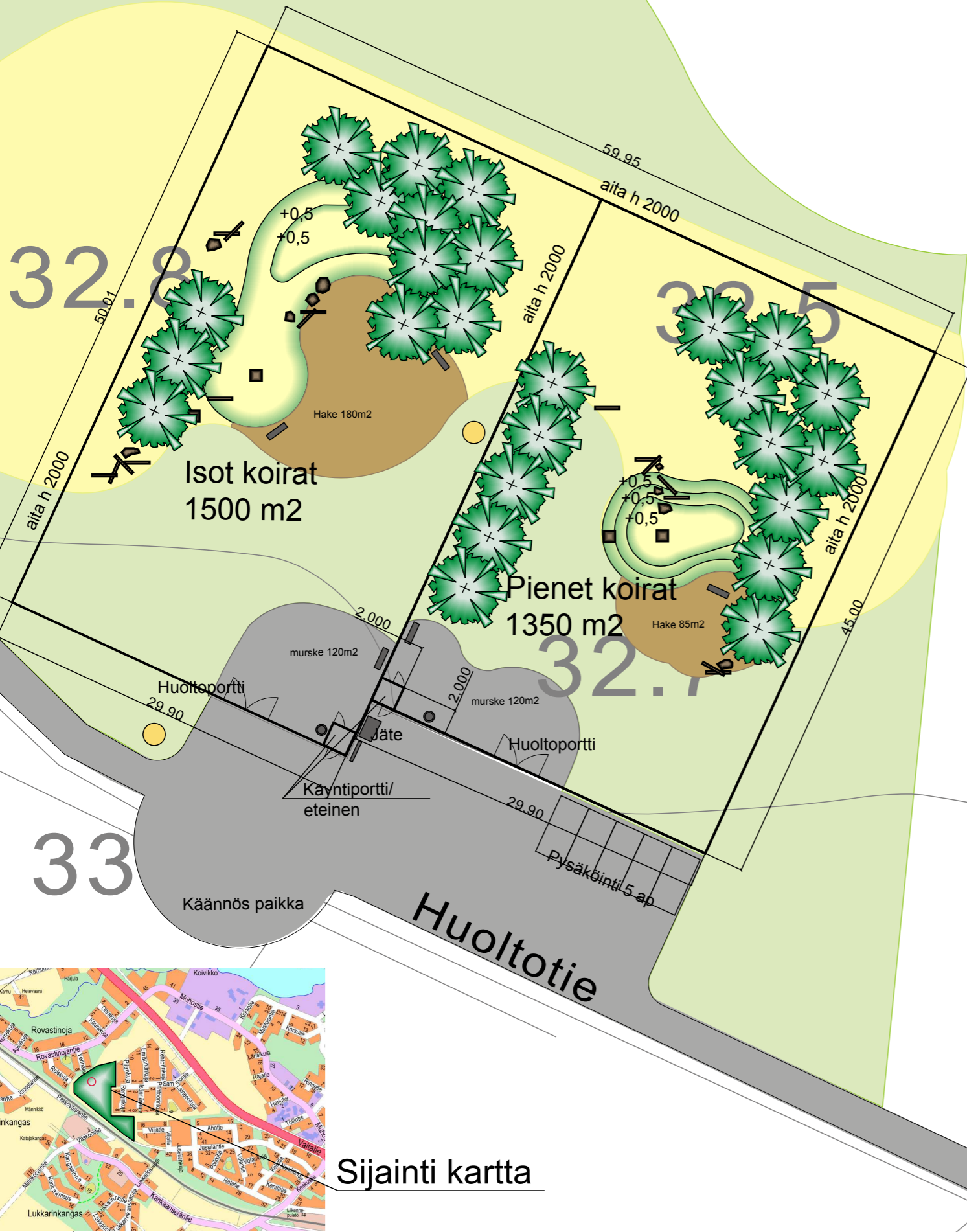
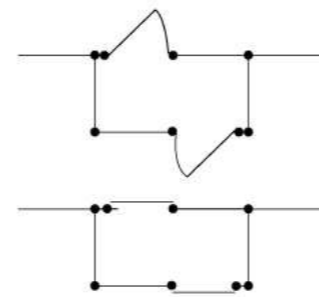


Koivikon toimintapuisto

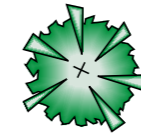
Koirapuisto



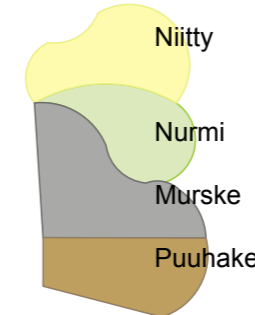
Esimerkkejä toimivista koirapuistoista



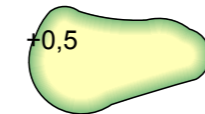
Esimerkkejä toimivasta eteissäkäynnistä



Istutettava puusto (kestäviä lajeja)
 Bicea Abies, kuusi
 Pinus sylvestris, mänty
 Betula pendula, rauduskoivu
 Sorbus aucuparia, pihlaja



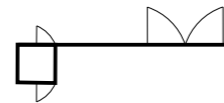
Niitty leikataan 1-2 kertaa kesässä)
 Nurmi pidetään (max 15cm) pituisena
 Murske 50mm kerrospaksuus, raekoko 0-16
 Puuhake 70mm kerrospaksuus, raekoko 5-150



Läjitys alue maakumpare, muotoillaan loivasti nousevaksi



Kiviä ja tukkeja maasto aktiviteettejä koirille
 Kaivonrengas



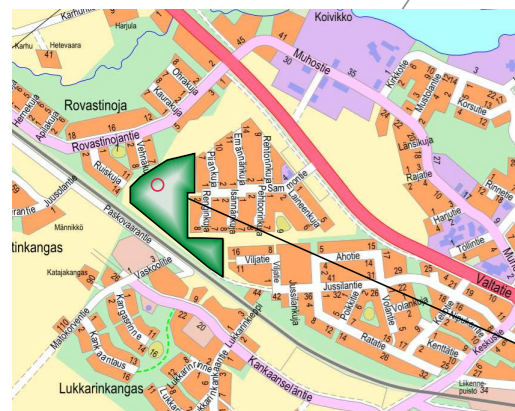
Aita 253 m (+eteiset 6jm)
 isot koirat korkeus väh 2000mm, pituus (155 jm)
 pienet koirat korkeus väh 1500mm, pituus (100 jm)
 Eteiset (3+3 m)
 silmäkoko max (50x50mm)
 huoltoportti 2kpl (lev 4000)
 käyntiportti 2kpl (lev 1000) (+erilliset eteisen portit 2kpl)



Kalusteet puupenkki 6kpl
 Syväkeräysastia 1kpl
 Opastaulu (säännöt, ylläpitäjä)
 varusteet lapio ja harava jätösten siivoamiseen



Pylväsvalaisin korkeus 3000-5000mm



Sijainti kartta

Koivikon toimintapuisto		PIIRUSTUKSEN SISÄLTÖ		MITTAKAAVAT	
		Yleissuunnitelma		1:400	
		Koirapuisto			
Suunnittelijan yhteystiedot: osoite ja puhelin numero		Työnumero	Piirustuksen tunnus	Muutos	
MUHOKSEN KUNTA		1/1			
TEKNISET PALVELUT email eeva-liisa.rauhio@muhos.fi					
PL 39 * 91501 MUHOS * PUH. 0444970312					
Vastuullinen suunnittelija: nimi, allekirjoitus ja päiväys		Suunnitteluala			
Eeva-Liisa Rauhio		VIH			
Hortonomi					
		Pvm. 13.3.2014			
		Piirt. Riina Juvani			
		Tark. ELR			